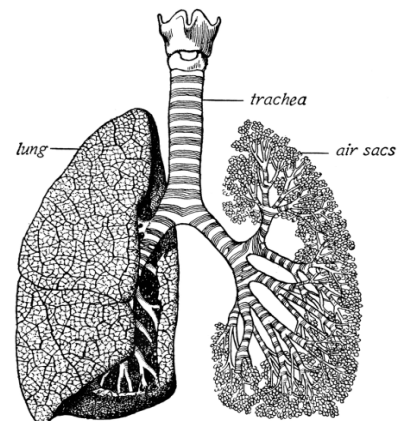


Kurs i klinisk lungfysiologi

För första gången hålls kursen *Klinisk lungfysiologi* på Karolinska Institutet.

Kursen är på 7,5 hp (kvartsfart) och hålls på avancerad nivå (dvs. du behöver vara läkare, sjuksköterska, BMA eller ha motsvarande grundutbildning). Vi kommer att behandla de lungfysiologiska undersökningar som används inom rutinsjukvården samt några av de forskningsmetoder som håller på att utvecklas till rutin. Huvuddelen av föreläsningarna hålls av Martin Anderson (tillsammans med inbjudna experter). Föreläsningar kommer att varvas med självstudier och seminarier. Kursstart 15 januari 2018. De fysiska träffarna hålls kvällstid (ca 17-19:30) på Huddinge sjukhus, uppdelad på ungefär sju tillfällen under våren 2018. Det kommer att vid flera tillfällen vara möjligt att delta via länk. Kursen är avgiftsfri för EU-medborgare.



Målsättningen är att kursdeltagarna efter kursen kommer att ha förståelse för mätprinciper, genomförande och tolkning av de förekommande lungfysiologiska undersökningarna i relation till olika lungsjukdomar samt kunna kvalitetssäkra lungfysiologisk verksamhet för säkrare och effektivare patientundersökningar.

Kursansvariga:

Mikaela Qvarfordt, Leg. BMA, doktorand med lungfunktion som område och lärare på KI. Tilldelad priset *Bästa lärare på BMA-programmet*.

Martin Anderson, med decennier inom området och nu ansvarig för lungfunktionsundersökningarna inom Klinisk fysiologi på Karolinska Universitetssjukhuset. Tilldelad utmärkelsen *Mäster* för sina pedagogiska insatser vid Karolinska Institutet.

Webb-adressen till kursen på KIs hemsida är: <http://ki.se/utbildning/2qa273-klinisk-lungfysiologi>

PS: Att googla på "klinisk lungfysiologi ki" funkar också bra.

OBS: Sista anmälningsdag är den 16:e oktober.

Varmt välkommen!



**Karolinska
Institutet**